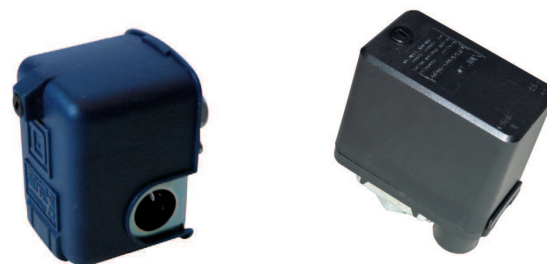


PRESOSTATOS

Para agua, aire y aceite con membrana de goma nitrílica según las normas para instalaciones farmacéuticas y alimentarias.



CARACTERÍSTICAS DE CONSTRUCCIÓN

| MODELO | FSG-2 HL | FTG-2 | FSG-2 | FYG-22 | FYG-32 | FSG-2 M4 | XMP-6 M | XMP-6 T | XMP-12 M | XMP-12 T | XXM-6 | XXM-12 |
|-------------------|-----------|-----------|-----------|-----------|------------|-----------|-----------|-----------|----------|----------|-----------|-----------|
| CAMPO DE PRESIÓN | 1,4 - 4,6 | 1,4 - 4,6 | 1,4 - 4,6 | 2,8 - 7,0 | 5,6 - 10,5 | 2,1 - 4,6 | 0,9 - 6,0 | 0,9 - 6,0 | 1,2 - 12 | 1,2 - 12 | 1,4 - 4,6 | 2,8 - 7,0 |
| Nº CONTACTOS | 2NC | 2NC | 2NC | 2NC | 2NC | 2NC | 2NC | 3NC | 2NC | 3NC | 2/3 HP | 2/3 HP |
| P. MOTOR II o III | 1,5/2 HP | 1,5/2 HP | 2/3 HP | 2/3 HP | 2/3 HP | 2/3 HP | 2/3 HP | 2/3 HP | 2/3 HP | 2/3 HP | 2 NA | 2 NA |
| CONEXIÓN | 1/4" GAS | 1/4" GAS | 1/4" GAS | 1/4" GAS | 1/4" GAS | 1/4" GAS | 1/4" GAS | 1/4" GAS | 1/4" GAS | 1/4" GAS | 1/4" GAS | 1/4" GAS |

FSG-2 FORMA M4. De seguridad adicional de apertura de contactos por falta de presión, con palanca de rearme.

INTERRUPTORES DE BOYA

Los interruptores de boya se emplean para controlar el nivel de los líquidos, tanto en el llenado, como en el vaciado de pozos, depósitos, cisternas, etc.



PRINZE



EUROSAS



AKO - 5312

CARACTERÍSTICAS DE CONSTRUCCIÓN

| MODELO | LONGITUD DE CABLE | TIPO DE CABLE | MATERIAL DEL FLOTADOR | MICRO CONTACTOS | GRADO DE PROTECCIÓN | TEMPERATURA DE TRABAJO | PRESIÓN MÁX. DE TRABAJO | CONTRAPESO |
|------------|-------------------|------------------------|-----------------------------|---------------------------------|---------------------|------------------------|-------------------------|-------------|
| PRINZE | 2 o 5 m. | PVC 3×1 mm 2 | Polipropileno | 1 conmutado 16 (4) A. 250 V. | IP67 | +40° C | 1 BAR | SI. Externo |
| EUROSAS | 2 o 5 m. | Neopreno 3×1 mm 2 | Polipropileno copolímero | 1 conmutado 16 (8) A. 250 V. | IP67 | +70° C | 1 BAR | No |
| AKO - 5312 | 6 m. | PVC 3×0,75 mm 2 | Polipropileno | 1 conmutado 10 (2) A. 250 V. | IP67 | 0° C +60° C | 4 BAR (+20° C) | Interno |
| AKO - 5316 | 1 m. | SILICONA 3×0,5 mm 2 | Acero Inox 60 VA | Relé red. 60 VA. | IP67 | -20° C +125° C | 40 BAR | Flotador |

PRINZE. Indicado para el control de aguas limpias no agresivas.

EUROSAS. Indicado para el control de aguas sucias, aceites, grasas, gasolinas y casi todos los ácidos.

AKO-5312. Indicado para el control de aguas sucias o fecales, con microinterruptor y contrapeso de «zamak».

AKO-5316. Indicado para el control de líquidos corrosivos (gasoil), con interruptor de láminas flexibles accionado por imán.