

# SERIE HF

## ELECTROBOMBAS CENTRÍFUGAS DE MEDIO Y ALTO CAUDAL

### PRESTACIONES

Altura manométrica hasta **18,5 m**  
Caudal hasta **1.800 l/min (108 m³/h)**

### LÍMITES DE EMPLEO

Altura manométrica de aspiración hasta **7 m**  
Temperatura del líquido hasta **+90 °C**  
Temperatura ambiente hasta **+40 °C**

### CARACTERÍSTICAS DE EMPLEO E INSTALACIÓN

La serie está formada por electrobombas monobloc de un solo rodete centrífugo radial, que permite bombear fluidos relativamente cargados de pequeñas impurezas, con elevados caudales a baja altura. Son indicadas para uso doméstico, agrícola o industrial, en riegos, trasvases, llenado de tanques, desde pozos, embalses, canales y ríos, etc. Se aconseja su empleo para agua o líquidos, químicamente no agresivos. Su instalación se deberá realizar adecuadamente, en lugares protegidos de la intemperie y cuando el motor sea trifásico se protegerá con un guardamotor apropiado.

### CARACTERÍSTICAS DE CONSTRUCCIÓN

CUERPO DE BOMBA: De hierro fundido, con bocas de aspiración e impulsión roscadas ISO 228/1  
RODETE: Radial centrífugo de latón

SELLO MECÁNICO: De cerámica, grafito y NBR.

EJE MOTOR: De acero Inox EN10088-3 - 1.4104

MOTOR ELÉCTRICO: Con ventilación externa, apto para servicio continuo, con protección IP44, aislamiento clase F. Para 230 V, 50 Hz, condensador y protector térmico incorporado en los monofásicos y para 230/400 V, 50 Hz los trifásicos.

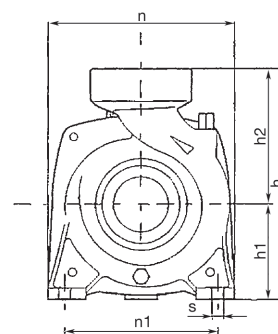
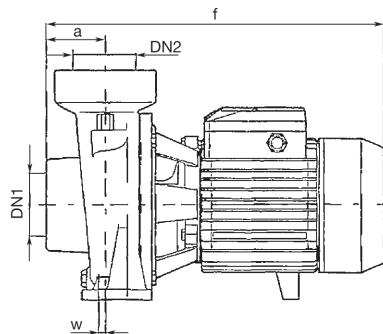
### NORMAS DE FABRICACIÓN

CE, según normas EN 60034-1, IEC 34-1 y CEI 2-3.



### TABLA DE PRESTACIONES 2.900 rpm

MODELO		Potencia		Amperaje		Q m³/h	12	18	24	30	36	42	48	54	60	66	72	84	96	102	108	
Monofásica 230 V	Trifásica 230/400 V	kW	CV	1-230V	3-400V	l/min	200	300	400	500	600	700	800	900	1000	1100	1200	1400	1600	1700	1800	
HFm 6C	HF 6C	1,1	1,5	8,4	3,5	H mts	11,7	11,3	10,7	10,2	9,2	8	6,7	5	3							
HFm 6B	HF 6B	1,5	2	13,5	4,5		14,5	14	13,5	12,8	12	11	9,7	8,2	6,7	5						
-	HF 6A	2,2	3	-	5		18,1	17,8	17,2	16,8	16	15	13,8	12,2	10,5	8,3	6					
-	HF 20B	3	4	-	7,5					15,5	15,4	15,3	15,2	15	14,5	14	13	12	9	4,8	2	
-	HF 20A	4	5,5	-	8,5					18,5	18,4	18,3	18,2	18	17,5	17	16,2	15,2	12	7,8	5	2



### TABLA DE DIMENSIONES Y PESOS

MODELO		BOCAS		Dimensiones (en mm)										kg	
Monofásica	Trifásica	DN 1	DN 2	a	f	h	h1	h2	n	n1	w	s	l	lll	
HFm 6C	HF 6C	3"	3"	68	411	312	120	192	240	190	6	12	28,1	26,2	
HFm 6B	HF 6B												29,1	28,5	
-	HF 6A												-	29,4	
-	HF 20B	4"	4"	80	462/429	132	180	245	245	190	30	14	40,5	35,3	
-	HF 20A				462								-	40,5	