

SERIE MOT 1.450 rpm

MOTORES ELÉCTRICOS PARA HORMIGONERAS

CARACTERÍSTICAS GENERALES

Motores asíncronos monofásicos y trifásicos.

4 polos.

50 Hz.

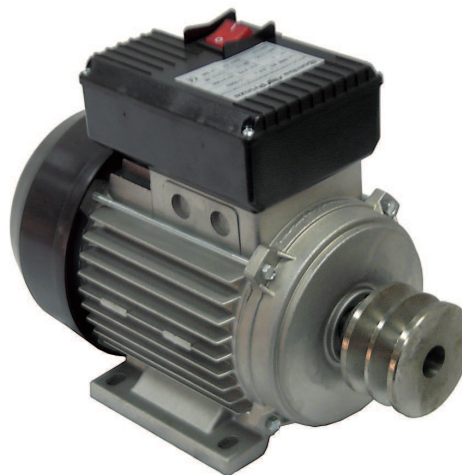
Aislamiento clase F.

Protección IP44.

Forma constructiva B3.

Tensión monofásica a 230 V o trifásica a 230/400 V.

Frecuencia 50 HZ



MONOFÁSICOS

MODELO Monofásicos	Tamaño IEC	Potencia		Velocidad rpm	Rendi- miento %	Factor de potencia %	Intensidad (A)		⁽¹⁾ Ia/In	Par nominal Mn (N.m)	⁽²⁾ Ma/Mn	Conden- sador µF	PD ² (Rotor) Kg. m ²	Peso kg	Accesorios suministrados con cada motor
		CV	kW				220V	380V							
MOT 0,5 M	80 A	0,5	0,37	1350	58	0,94	3,1	–	2,5	2,4	0,8	12,5	0,0046	6,9	– Condensador – Interruptor bipolar con señal luminosa – 1 m. de cable con toma monofásica VDE – Polea en aluminio
MOT 0,75 M	80 B	0,75	0,55	1350	62	0,94	4,3	–	2,5	3,5	0,8	16	0,0055	8,4	
MOT 1 M	80 C	1	0,75	1350	63	0,95	5,7	–	2,5	4,8	0,8	20	0,0064	9,8	
MOT 1,5 M	90 SB	1,5	1,1	1380	66	0,97	7,8	–	3	7	0,7	30	0,017	13,2	
MOT 2 M	90 LA	2	1,5	1400	70	0,97	10	–	3	9,6	0,7	40	0,019	15,2	

TRIFÁSICOS

MODELO Trifásicos	Tamaño IEC	Potencia		Velocidad rpm	Rendi- miento %	Factor de potencia %	Intensidad (A)		⁽¹⁾ Ia/In	Par nominal Mn (N.m)	⁽²⁾ Ma/Mn	Conden- sador µF	PD ² (Rotor) Kg. m ²	Peso kg	Accesorios suministrados con cada motor
		CV	kW				220V	380V							
MOT 1,5	90 S	1,5	1,1	1400	77	0,78	4,8	2,8	4,5	7	2,2	–	0,014	11,8	– Interruptor bipolar semirrotativo – 1 m. de cable con toma trifásica CEE – Polea en aluminio Ø 60 con 2 canales Tipo A
MOT 2	90 L	2	1,5	1400	78	0,78	6,4	3,7	4,7	9,6	2,2	–	0,017	13,3	
MOT 3	90 LC	3	2,2	1400	79	0,78	9,4	5,4	5	14	2,3	–	0,023	17,2	
MOT 4	100 LB	4	3	1400	80	0,79	12,3	7,1	5,3	19,1	2,2	–	0,037	21,1	

(1) Relación entre la intensidad de arranque y la nominal.

(2) Relación entre el par de arranque y el nominal.