

# ELECTROBOMBAS CENTRÍFUGAS MONOBLOC IN-LINE AGUA SANITARIA ROTOR HÚMEDO

Bombas simples series R2X-RXB

## CAMPOS DE APLICACIÓN

Instalación sanitarias domésticas e industriales.

## UTILIZACIÓN

Circulación de agua fría y caliente.  
Circulación de fluidos limpios exentos de sólidos y fibras, no viscosos, no agresivos y no explosivos.

## CARACTERÍSTICAS TÉCNICAS

Temperatura del líquido bombeado hasta 100 °C  
Presión máx. de servicio: 10 bar (PN10)

## INSTALACIÓN

Todas las bombas de rotor húmedo deben instalarse siempre con el eje de motor en **posición horizontal** y la caja de conexiones no debe estar orientada hacia abajo.

## MOTOR

De construcción especial para garantizar un funcionamiento silencioso.

Asíncrono monofásico con rotor de jaula.

Aislamiento clase F.

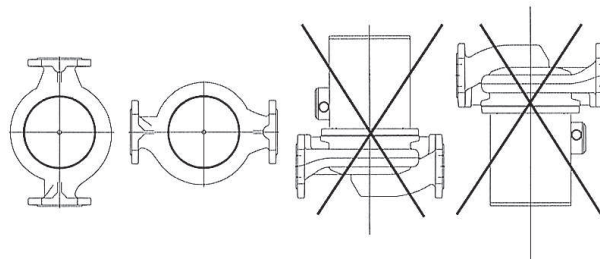
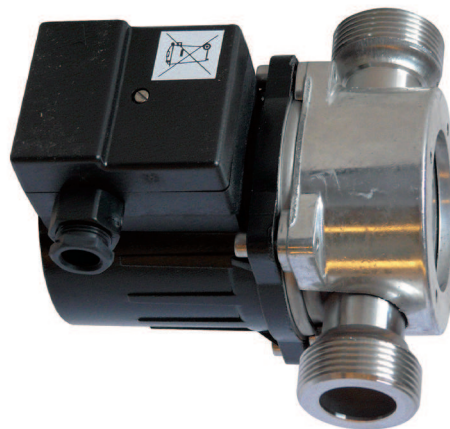
Tensión estándar 1×230V - 50 Hz.

Funcionamiento continuo.

Rotación: sentido agujas del reloj R2X. Sentido contrario agujas del reloj R2B.

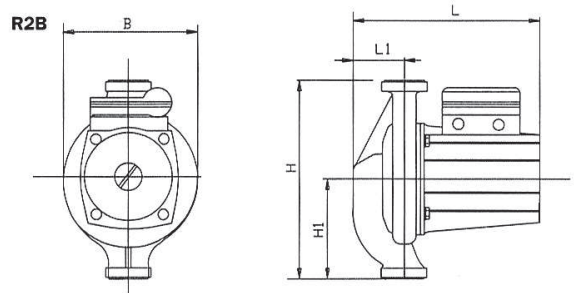
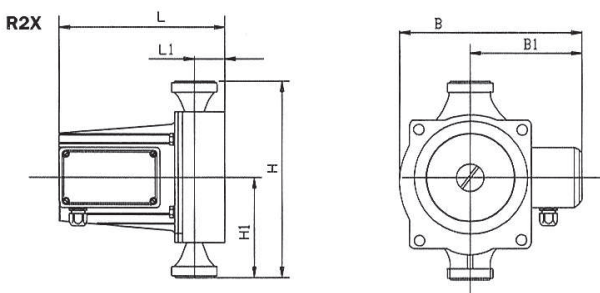
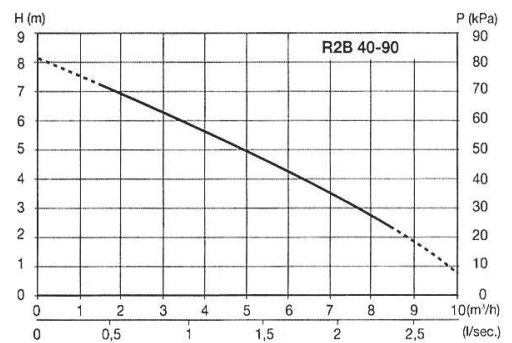
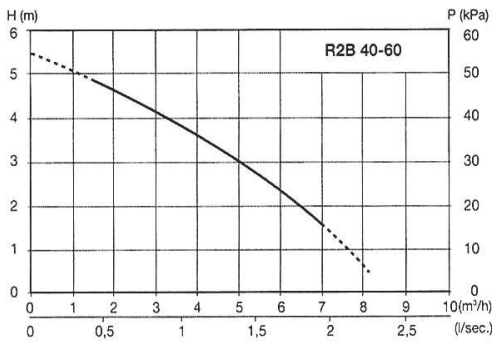
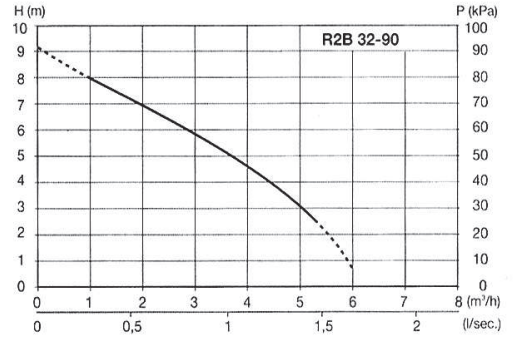
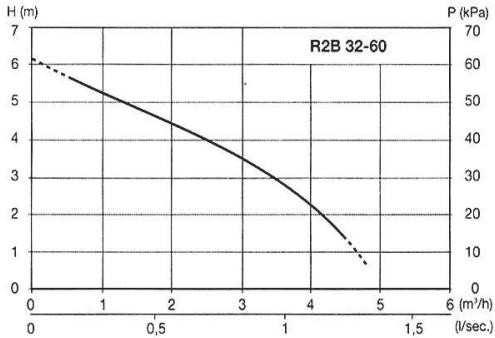
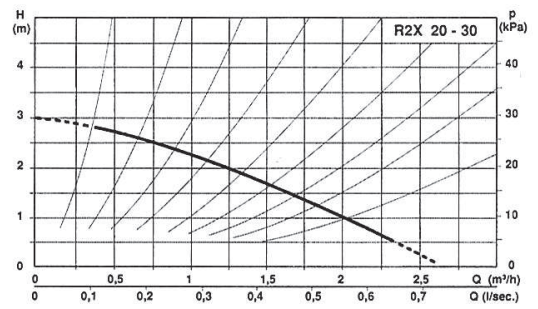
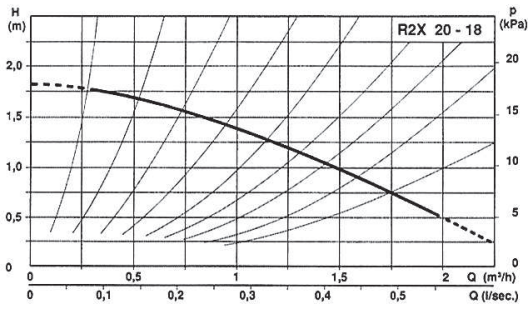
## CARACTERÍSTICAS CONSTRUCTIVAS

Bombas centrífugas de un impulsor con aspiración e impulsión en línea, acoplado directamente al eje del motor. Impulsores equilibrados estática y dinámicamente, con lo que se consigue un funcionamiento silencioso y mayor vida de los cojinetes.



DESCRIPCIÓN	MATERIAL R2X	MATERIAL R2B
Cuerpo de bomba	Acero Inox AISI 304	Bronce
Impulsor	Acero Inox AISI 304	Noryl
Camisa del estator	Acero Inox AISI 304	Acero Inox AISI 304
Camisa del rotor	Acero Inox AISI 304	Acero Inox AISI 304
Eje	Acero Inox AISI 431	Cerámica / AISI 431
Carcasa del estator	Aluminio	Aluminio
Cojinete axial	Grafito	Grafito
Cojinete Radial	Cerámica	Grafito
Junta tórica	EPDM	EPDM

# ROTOR HÚMEDO. BOMBAS SIMPLES SERIES R2X - R4B



MODELO	Conex. Ø	Distan. Bidas	Vel.	P1 (W)	In (A) 1×230 v	rpm	µF	Dimensiones (mm)						Peso (kg)		Vol. dm³
								H	H1	L	L1	B	B1	Neto	Bruto	
R2X 20-18	1 1/4"	150	1	75	0,36	2200	3	150	90	154	35	120	80	2	2,2	4,5
R2X 20-30	1 1/4"	150	1	87	0,42	2000	3	150	90	154	35	120	80	2	2,2	4,5
R2B 32-60	2"	180	1	143	0,77	2600	5	180	40	165	125	120	100	5,1	5,3	7
R2B 32-90	2"	180	1	231	1,1	2600	5	180	40	165	125	120	100	5,1	5,3	
R2B 40-60	2"	180	1	165	0,88	2700	7	180	40	175	135	120	100	5,6	5,8	
R2B 40-90	2"	180	1	275	1,21	2600	7	180	40	175	135	120	100	5,6	5,8	

